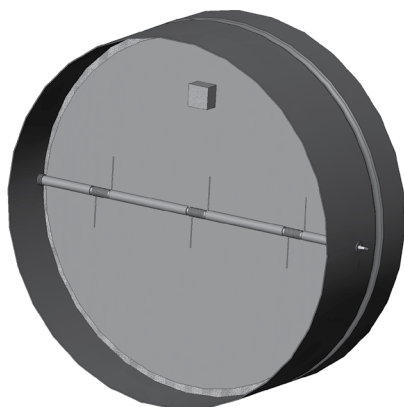


КОБ



ПРИМЕНЕНИЕ

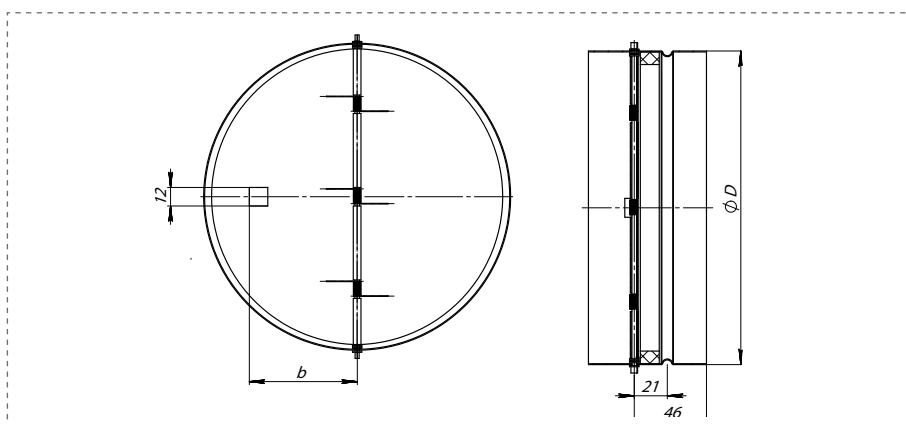
Обратные клапаны КОБ предназначены для предотвращения перетекания воздуха в обратном направлении в системах канальной и крышной вентиляции. Функционально данный тип клапанов идентичен клапанам КО, основное отличие заключается в конструкции лопаток (лепестков), принцип работы которых получил специфическое название "бабочка".

КОНСТРУКЦИЯ

Корпус обратных клапанов КОБ изготавливается из оцинкованной или черной стали, лопатки (лепестки) из алюминия. Присоединительные патрубки выполнены в виде ниппельного соединения. Герметичность клапана, в закрытом, положении достигается за счет применения специальной прокладки.

КО	Б	160	-	н	-	оц
1	2	3	4	5		

- 1 КО - клапан обратный круглого сечения
- 2 Б - исполнение типа "бабочка"
- 3 160 - типоразмер, мм
- 4 н - ниппельное исполнение
- 5 оц/ч - оцинкованная (оц) или черная (ч) сталь, О/Н - базовое исполнение



РАЗМЕРЫ, ММ

Обозначение	D	b	Масса, кг
КОБ 100	100	35	0,21
КОБ 125	125	45	0,27
КОБ 160	160	60	0,35
КОБ 200	200	70	0,44
КОБ 250	250	90	0,57
КОБ 315	315	100	0,73

