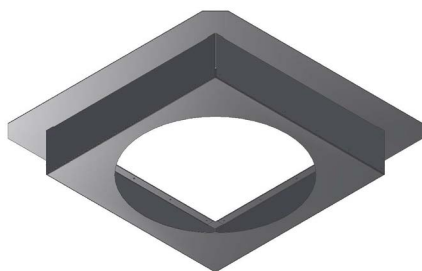


ПСм-ВКМ



ПРЕИМУЩЕСТВА

Малое аэродинамическое сопротивление
Герметичность.

ПРИМЕНЕНИЕ

ПСм-ВКМ предназначен для крепления дополнительных принадлежностей и подсоединения к системе воздуховодов как круглого, так и прямоугольного сечения.

Переход ПСм-ВКМ используется как совместно с монтажными стаканами СТм ВКМ и СТм-Ш-ВКМ, так и отдельно.

КОНСТРУКЦИЯ

Переход ПСм-ВКМ изготавливается из оцинкованной листовой стали.

ПСм	-	ВКМ	-	2,8
1		2		3

- 1 ПСм - переход
- 2 ВКМ - исполнение для крышных вентиляторов ВКМ
- 3 2,8 - типоразмер перехода

РАЗМЕРЫ, ММ

Обозначение	A	C	D	Масса, кг
ПСм-ВКМ-2,25	520	324	200	6,05
ПСм-ВКМ-2,8; 3,10	620	424	315	7,87
ПСм-ВКМ-3,55; 4,0	780	584	500	10,8
ПСм-ВКМ-4,5; 5,0	865	669	560	12,7
ПСм-ВКМ-5,6; 6,3	1080	884	710	18,1

